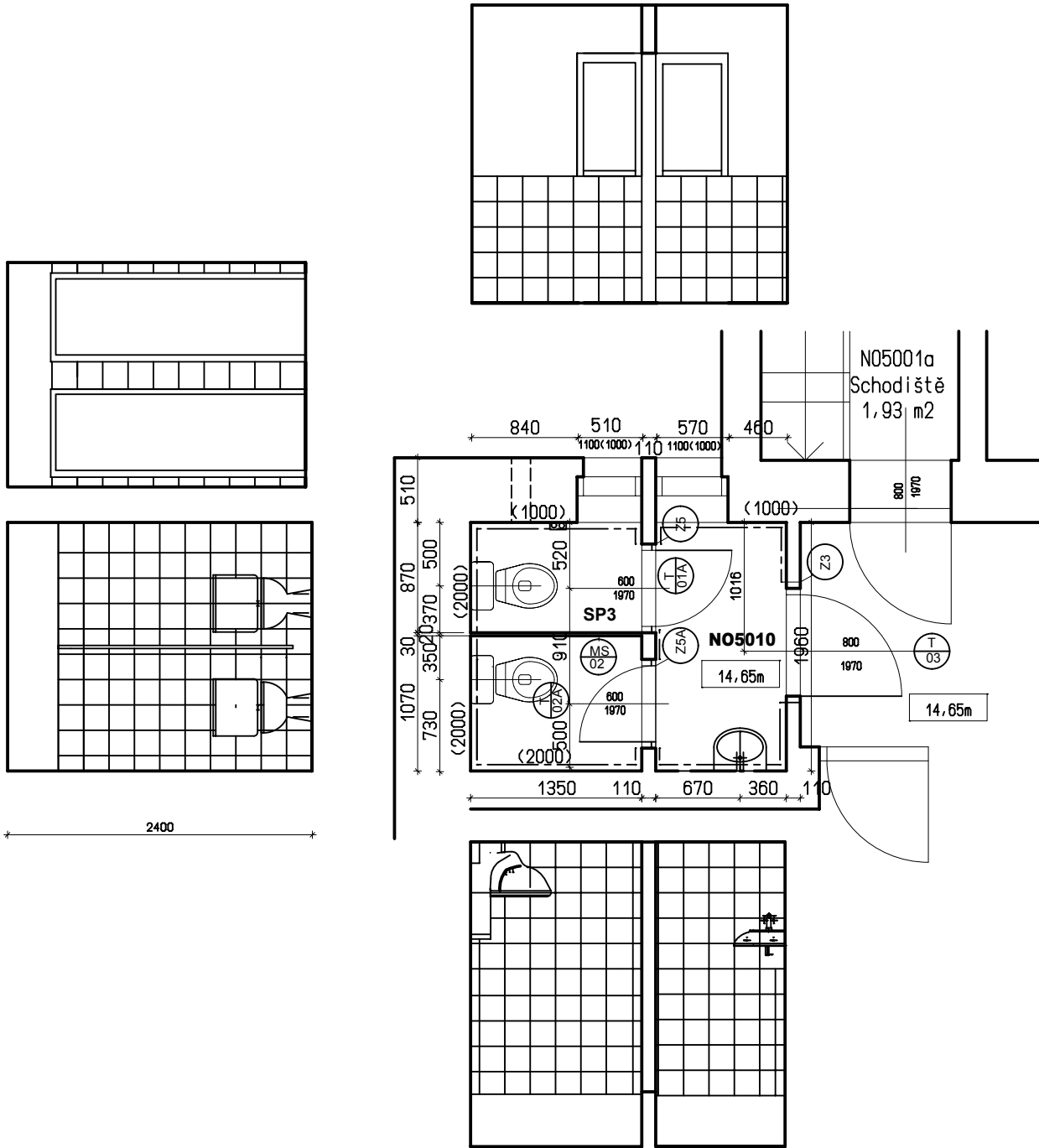


LEGENDA MÍSTNOSTÍ - NOVÝ STAV



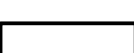

ČÍSLO	PLOCHA M2		PODLAHA	STĚNA	SVĚTLÁ VÝŠKA M	POZNÁMKA
NO5010	WC	4,53	KERAMICKÁ DLAŽBA SP3	KERAMICKÝ OBKLAD VÝŠKA 2100 - 1500 MM	SV- 2,400	

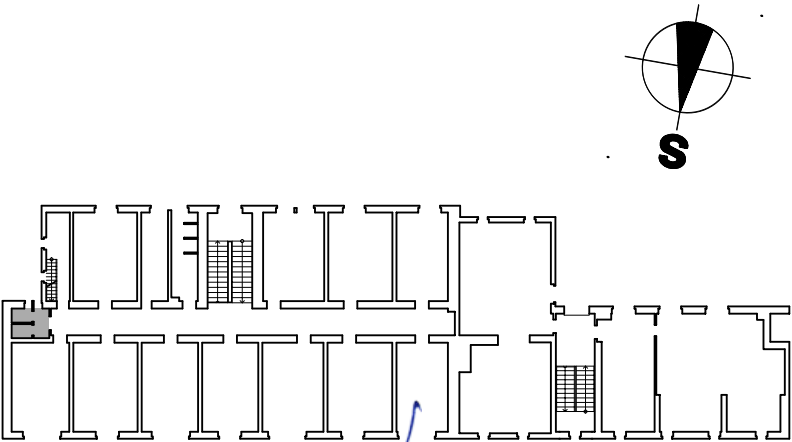
POZNÁMKA:
PŘI REALIZACI STAVBY JE NUTNO OVĚŘIT
ROZMĚRY VŠECH BUDOUCÍCH KONSTRUKCÍ!!!



POZNÁMKA:
PROSTUPY JEDNOTLIVÝCH PROFESÍ BUDOU PROVEDENY DLE VÝKRESŮ
JEDNOTLIVÝCH PROFESÍ A BUDOU UPRAVENY DLE POŽADAVKŮ PROVÁDĚCÍ FIRMY.
PŘI PROVÁDĚNÍ PROSTUPŮ VĚTŠÍCH JAK 300 x 300 MM JE TŘEBA JEJICH
UMÍSTĚNÍ KONZULTOVAT SE STATIKEM !!!
PŘI BOURÁNÍ PROSTUPŮ JE TŘEBA POSTUPOVAT S NEJVĚTŠÍ OPATRNOSTÍ,
ABY NEDOŠLO K POŠKOZENÍ - PŘERUŠENÍ NOSNÝCH PRVKŮ. V MÍSTĚ
PROSTUPŮ DOPORUČUJEME NEJDŘÍVE PROVÉST MALÉ KONTROLNÍ SONDY !!!

LEGENDA

-  ZDIVO PLYNOSILIKÁT, PŘESNÉ PŘÍČKOVKY P2 - 500,TL.125MM, NA TMEL
-  ZDIVO PLYNOSILIKÁT, PŘESNÉ PŘÍČKOVKY P2 - 500,TL.100MM, NA TMEL
-  STÁVAJÍCÍ KONSTRUKCE
- VD+Z - VYBOURÁNÍ DVEŘÍ VČETNĚ ZÁRUBNÍ
- VD - VÝMĚNA DVEŘNÍCH KŘÍDEL
-  - SDK PODHLED DO SANITÁRNÍCH ZAŘÍZENÍ TL. 12,5



PROJEKTANT:	Ing. arch. Jitka Hejtmánková	ARKONT - architekt s.r.o. Nad kašnou 19b, 63500 Brno IČ. 292 35 324 KS Brno C, vložka 67482	
INVESTOR:	MU- správa kolejí a menz,Vinařská 5,60300 BRNO		
AKCE : MU - Vysokoškolské koleje Tvrdého 5/7 Oprava sociálních zařízení 2.etapa		STUPEŇ	DPS
		DATUM	05/2014
		ČÁST	F.1.1.
NÁZEV DOKUMENTU : PUDORYS 5.N.P. -NOVÝ STAV WC - SO5		MĚŘÍTKO 1:50	VÝKRES Č. 12